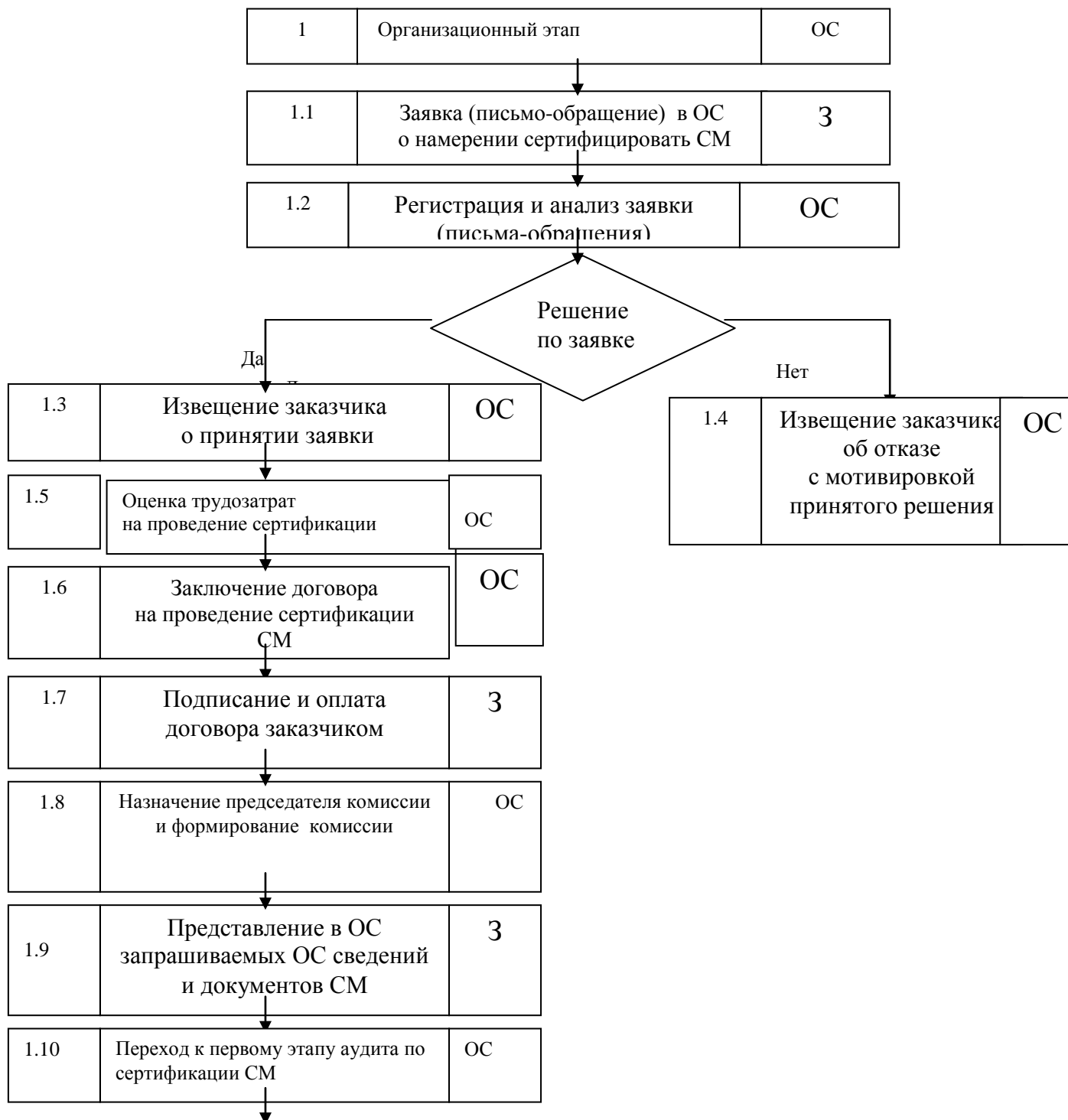
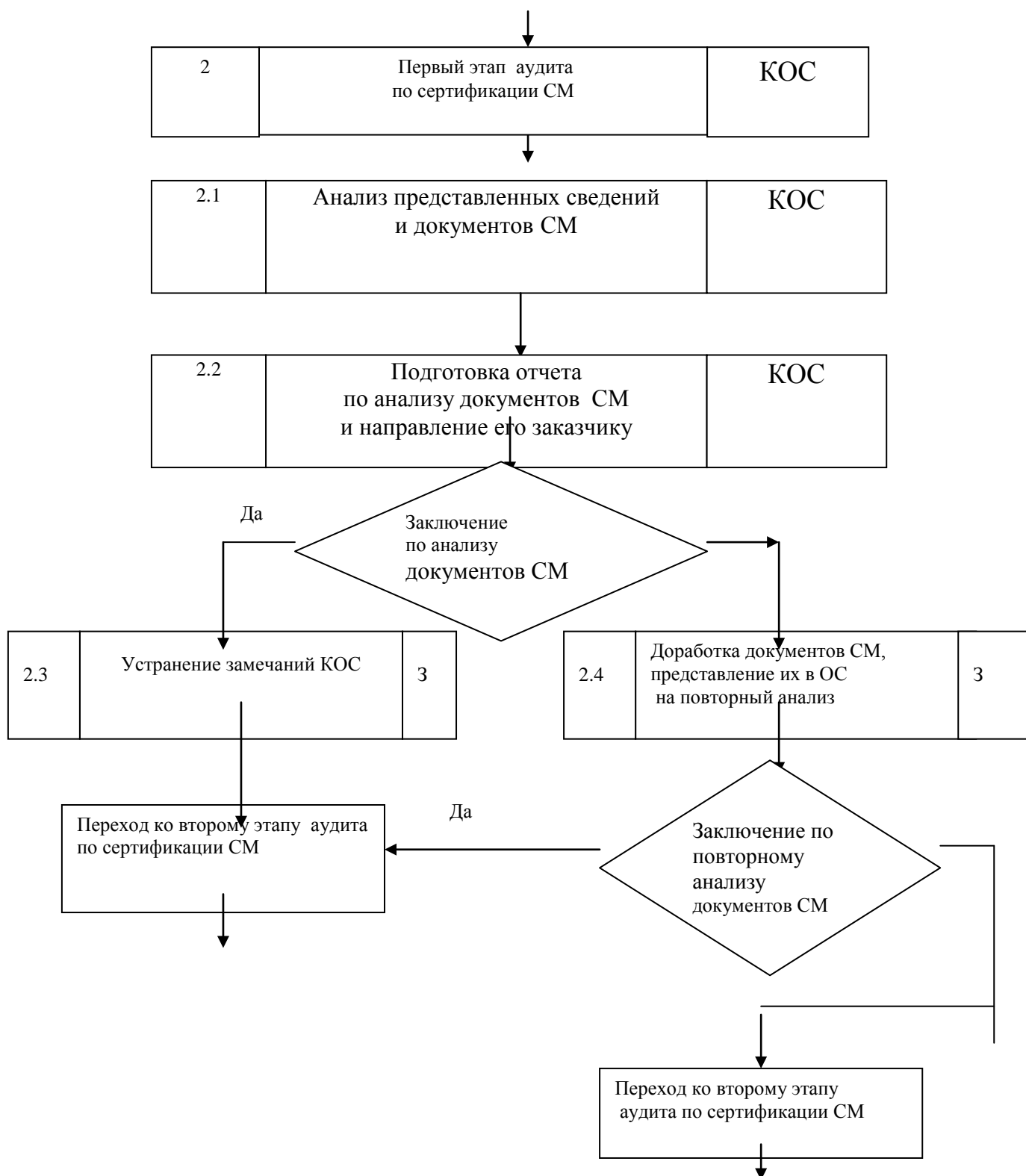


## Блок- схема деятельности по сертификации систем менеджмента

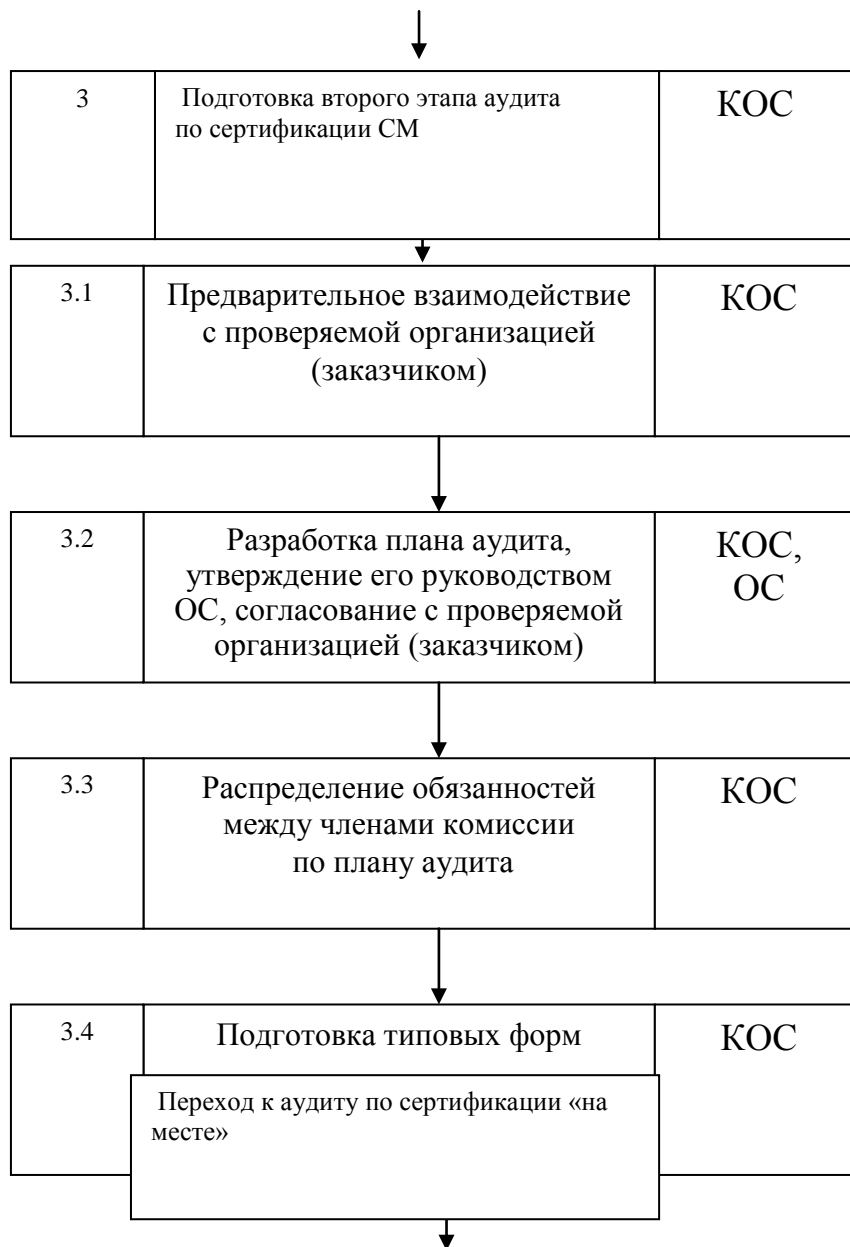
### Организационный этап работ



## Первый этап аудита по сертификации системы менеджмента



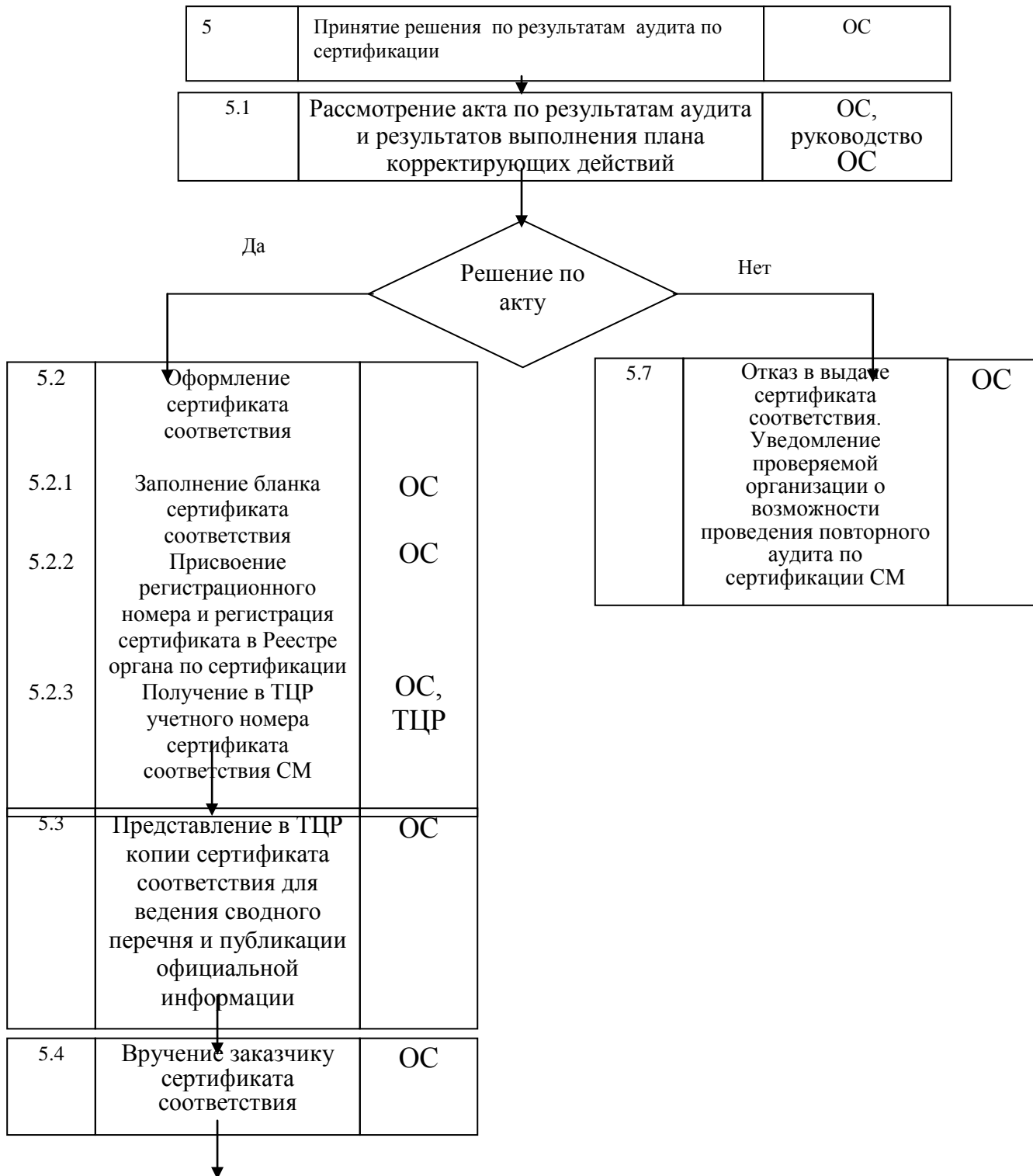
## Подготовка второго этапа аудита по сертификации системы менеджмента



## Проведение второго этапа аудита по сертификации системы менеджмента (аудита «на месте»)

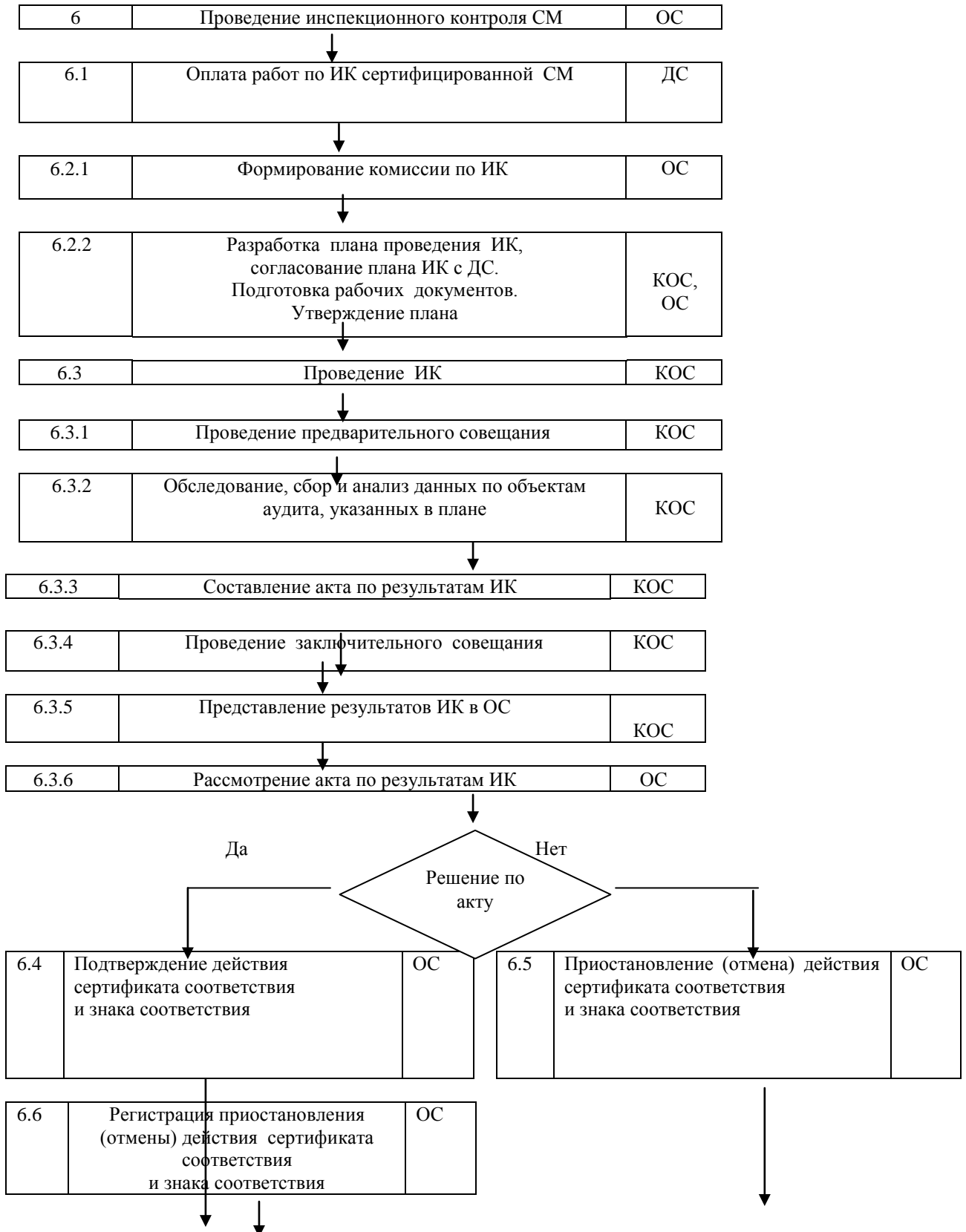


## Завершение сертификации, выдача и регистрация сертификата соответствия системы менеджмента качества





## Последовательность процедур инспекционного контроля сертифицированной системы менеджмента качества



6.7	Уведомление держателя сертификата соответствия о подтверждении действия сертификата соответствия и знака соответствия	ОС
-----	---	----



6.9	Направление решения в ТЦР для ведения сводного перечня	ОС
-----	--	----

6.8	Уведомление держателя сертификата соответствия о приостановлении (отмене) действия сертификата соответствия и знака соответствия	ОС
-----	--	----



6.10	Возврат сертификата в ОС. Прекращение использования рекламных материалов, содержащих ссылку на сертификат	ДС
------	---	----



6.11	Направление решения в ТЦР для ведения сводного перечня	ОС
------	--	----

#### Примечания

1 Условные буквенные обозначения:

З – заказчик;

ДС – держатель сертификата;

ОС - орган по сертификации;

КОС – комиссия органа по сертификации;

СМ – система менеджмента;

ТЦР - Технический центр Регистра систем качества;

ИК – инспекционный контроль.

2 Цифровые обозначения указывают порядок проведения работ